

榎木孝明 水彩画展

～スケッチ散歩～

2025年3月15日(土)～5月6日(火・祝)



榎木孝明

トークショー&サイン会

3月30日(日) 13:30～

常設展示室

散歩日和

あさご芸術の森美術館

〒679-3423 兵庫県朝来市多々良木739番地3 TEL 079-670-4111 / FAX 079-670-4113

- 開館時間 / 午前10時～午後5時 ※入館は、閉館30分前まで。
- 休館日 / 水曜日、3月21日(金)
- 観覧料 / 一般…500円 / 大・高校生…300円 / 中・小学生…200円
 ※大・高校生は学生証の提示が必要
 20人以上の団体1人50円引き / 障がい者手帳(アプリも可)提示で本人と介助者1人無料
 ひょうごっ子ココロカード利用可 / 各種福利厚生割引あり
- ◆主催 / 朝来市、あさご芸術の森美術館
- ◆後援 / 朝日新聞豊岡支局、神戸新聞社、産経新聞社神戸総局、毎日新聞豊岡支局、読売新聞豊岡支局、両丹日日新聞社、サンテレビジョン、ラジオ関西
- ◆協力 / あさご芸術の森美術館友の会、オフィス・タカ



榎木孝明 水彩画展

～スケッチ散歩～

2025年3月15日(土)～5月6日(火・祝)

俳優そして旅する画家・榎木孝明

武蔵野美術大学デザイン科に学んだのち、劇団四季入団。1981年『オンディーヌ』で初主演。竹田城跡で撮影された映画『天と地と』、テレビ『浅見光彦シリーズ』、『NHK大河ドラマ』、舞台などで活躍。

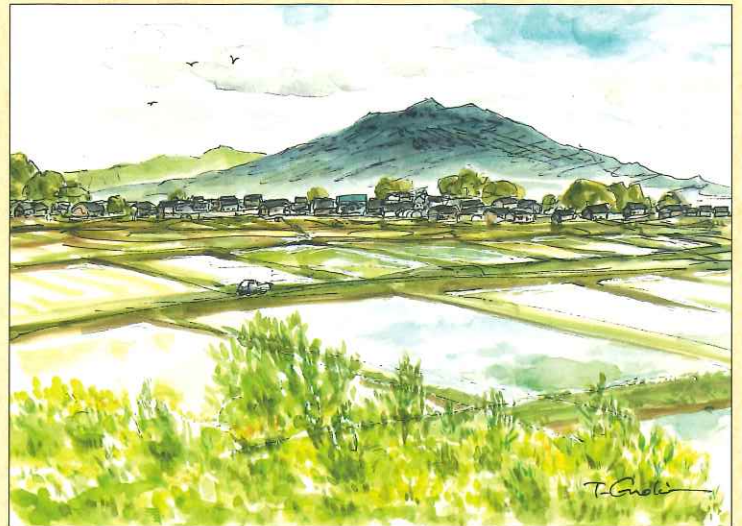
絵と旅を好み、アジア各地を中心に世界の風景100か国以上を描き続けている。1993年からこれまで個展を多数開催しており、画集は『浪漫旅 エジプト、エチオピア』、『猫のくすっ』、『feel 光KOU 空KUU 風FUU』、『いい加減なスケッチのすすめ』、『ギリシャの風に吹かれて』等を出版。

俳優・榎木孝明氏の水彩画展を開催します。榎木氏は、竹田城跡に舞台セットを組んで撮影された映画『天と地と』で主演を務めた朝来市にゆかりのある俳優で、画家としても活躍されています。映画、テレビ等のロケ地を訪問し、日本国内はもちろん世界各国を訪れる榎木氏は、ロケの合間のわずかな時間を利用して水彩画スケッチを描き続けています。熟練されたタッチで仕上げられた軽やかな筆づかい、そして透明感溢れる色彩感覚からはゆったりとした時間が流れ、見る人を旅の世界へと誘います。

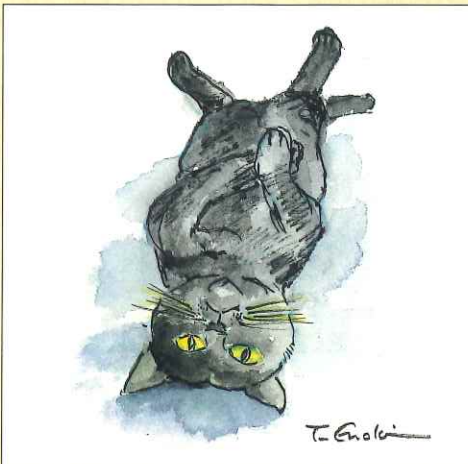
榎木氏の展覧会は今回で2回目となります。好評だった前回は世界各地の名所を描いた旅行記をテーマに企画展を開催しました。今回は国内47都道府県の風景画のほか、榎木氏の代表作でもある浅見光彦シリーズで訪れたロケ地で描いた風景画約100点のほか、浅見シリーズの台本等も交えて作品展示します。



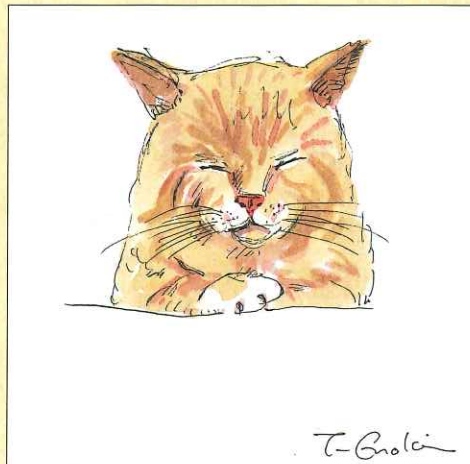
旅立ちの時(和歌山 慈尊院)



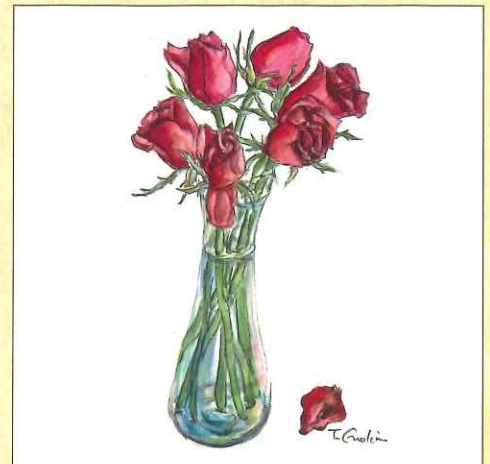
田植えの始まり(茨木県 筑波山)



猫じゃらしを持って来るまで起きないからね あたし



これから裁判を始めます 誰ですか 魚を持ち逃げしたのは



バラの祭典

あさご芸術の森美術館

☎679-3423 兵庫県朝来市多々良木739番地3
TEL 079-670-4111/FAX 079-670-4113

〈交通のご案内〉

- JR播但線 新井駅下車 タクシーで8分
- 自動車 京阪神から120分 姫路から60分
中国自動車道(福岡I.C.)→播但連絡道(朝来I.C.)
→R312→あさご芸術の森美術館
舞鶴若狭自動車道(春日I.C.)→北近畿豊岡道(和田山I.C.)
→R312→あさご芸術の森美術館

朝来2025.1/17,000 この印刷物は環境に良いインクと紙を使用しています。



観覧料割引券

〈本企画展期間中のみ有効〉

2025年3月15日(土)～5月6日(火・祝)

50円割引券

本券1枚につき1人1回限り有効です。
他の優待券・割引券との併用はできません。

受付欄

あさご芸術の森美術館