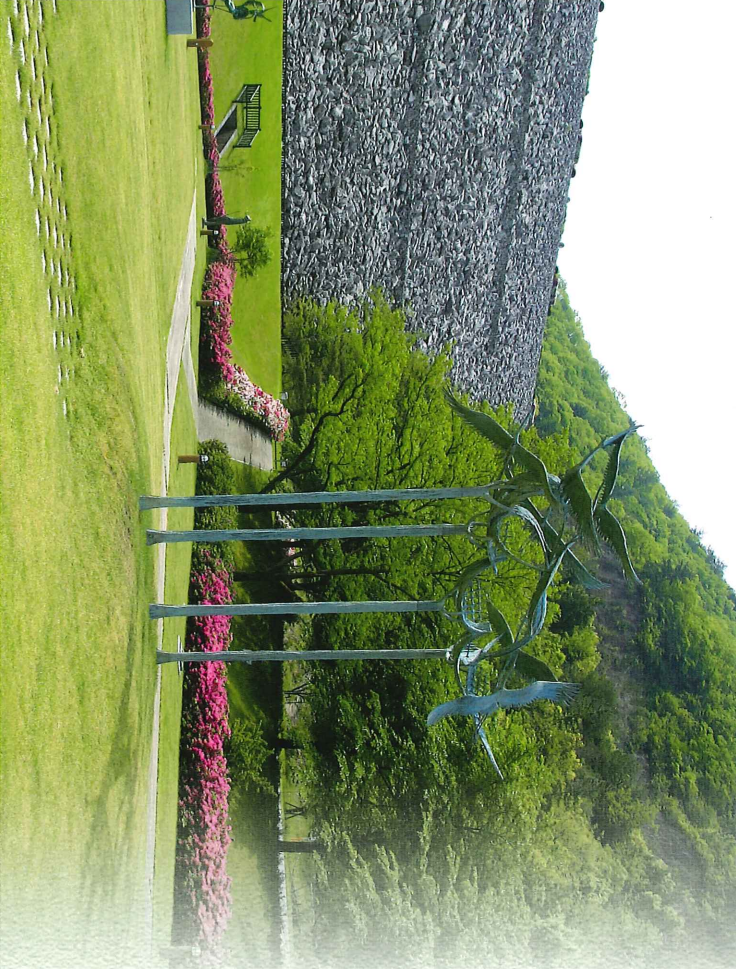




あさご芸術の森美術館 —淀井敏夫記念館—

タムのある美術館



利用のご案内

- 開館時間 / 午前10時～午後5時(入館は閉館30分前まで)
- 休館日 / 水曜日及び祝日の翌日(水曜日が祝日の場合はその翌日)
年末・年始(12月25日～1月5日) / 展示替え日
- 観覧料 / 一般…500円 / 大・高校生…300円 / 中・小学生…200円
20人以上の団体1人50円引き / 障がい者手帳提示で本人と介助者1人無料
ひょうごコロナカード利用可 / 各種福利厚生割引あり
- 交通 / J/R 播但線…新井(にい)駅下車 タクシーで8分
自動車…京阪神から120分、姫路から560分
山陽自動車道(姫路東IC) / 中国自動車道(福崎IC) → 播但連絡道
(朝来IC) → R312(多々良木交差点) → 美術館

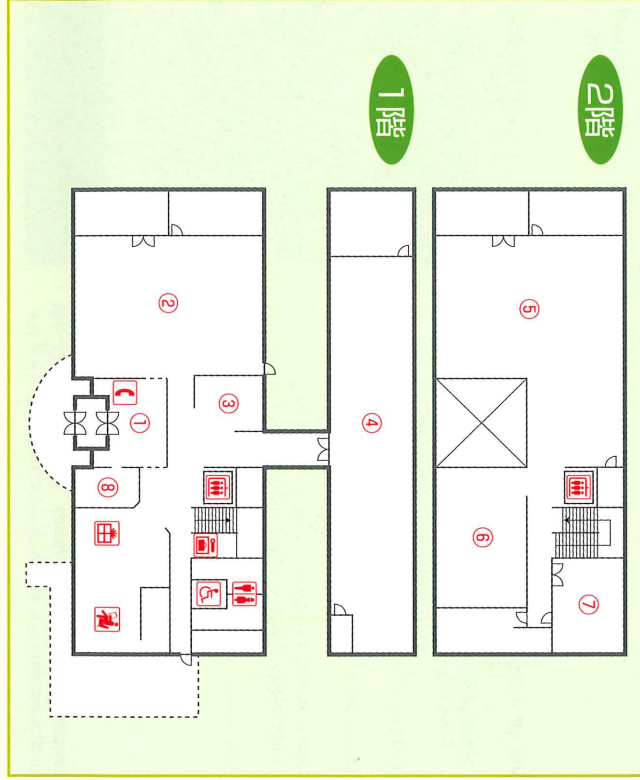
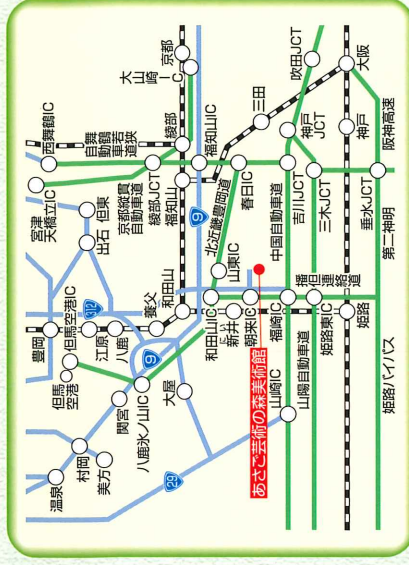
INFORMATION

- Opening hour
10:00-17:00
You are requested to enter the museum at least 30 min. before the closing time.
- Closed
Closed on Wednesdays. Except of national holidays. /
Dec.25 - Jan.5 / Days of changing exhibitions
- Admission
Adult 500 yen / University and Senior high student 300 yen / Junior high and grade school 200 yen /
Group discount (20 persons minimum) 50 yen discount
- Access to the ASAGO ART VILLAGE
By J.R. 8 min. by taxi from the NII station of Bantan line.
By car, 120 min. from Kobe or Osaka, 60 min. from Himeji.
*Sanyou highway (Himeji-higashi) or Cyugoku highway (Fukusaki) →
Bantan highway (Asago) → R312 → Museum

問い合わせ



あさご芸術の森美術館 — 淀井敏夫記念館 —
〒679-3423 兵庫県朝来市多々良木739番地3
TEL 079-670-4111 / FAX 079-670-4113
ASAGO ART VILLAGE
739-3 Tataragi, Asago-city, Hyogo 679-3423, JAPAN.
Phone:+81-79-670-4111 Fax:+81-79-670-4113
<http://www.city.asago.hyogo.jp/>



館内のご案内 Guide in pavilion

- ① エントランス Entrance
- ② 展示室1 Exhibition room 1
- ③ 情報コーナー Art Reference Service
- ④ アトリエ室 Atelier
- ⑤ 展示室2 Exhibition room 2
- ⑥ 展示室3 Exhibition room 3
- ⑦ 会議室 Conference room
- ⑧ 受付 Reception
- ⑨ ミュージアムショップ Museum Shop
- ⑩ トイレ Rest room
- ⑪ 身障者用トイレ Rest room
- ⑫ エレベーター Elevator
- ⑬ ロッカー Locker
- ⑭ 電話 Telephone
- ⑮ 展望休憩スペース Break Space